



# BUSSOLA

ESPRESSO MACHINE

TASTED COFFEE

ALL OVER THE WORLD

全自動義式咖啡機

中文說明書



## 保固規定

1. 需加蓋商家店章,若無時視為無效。
2. 拆解主機或電源線,需送回原廠由專業人員處理。
3. 保固編號貼紙若損毀,視同自行拆修,保固無效。
4. 自購買日起主機本體保固一年,零配件保固三個月(僅限台灣地區)
5. 若因以下人為損壞送修,須酌收工本費
  - (A)錯誤使用、自行改裝、不當維修所造成損壞。
  - (B)購買後因自行搬運不當所造成損壞。
  - (C)天災、公害或異常電壓所造成損壞。
  - (D)保證卡內容遭修改。

## 顧客保固卡

發票 / 訂購單號黏貼處

產品型號： 購買日期：

產品序號：

經銷商資料

店名：

電話：

地址：

消費者資料

姓名：

電話：

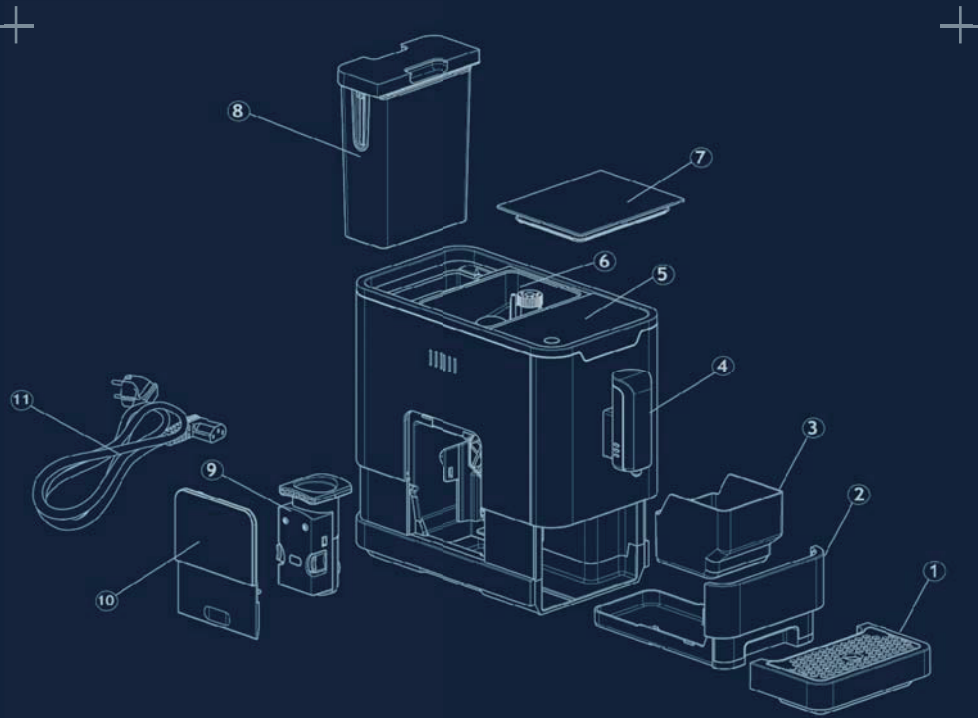
地址：

產品名稱	咖啡機		
規格	110V/60Hz/1100W	型號	8210
製造公司	美國 Mdivia Design Co. Ltd		
台灣總代理	自由居家有限公司		
免付費服務專線	0800-266-168	傳真	(02)-22260801
地址	新北市中和區中正路965號7樓		
臺灣總代理 自由居家有限公司 保固專用章	註：在實體商店購買，須加蓋實體商店之保固章(含購買日期)及中華民國合法發票為購買憑證。在網路商店購買，須提供其購買此產品之訂單編號(訂單憑證)及中華民國合法電子發票等購買證明。		

\* 為了防止您的發票(正/複本)遺失可浮貼至保固卡上，如果您是在網路上購買請保留訂單編號 謝謝

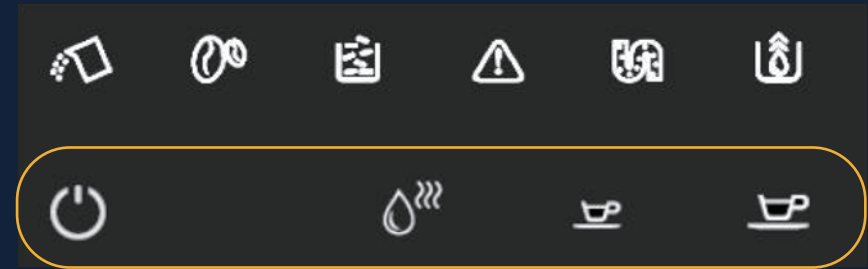
\* 公司貨主機本體保固1年

## 各部位解說

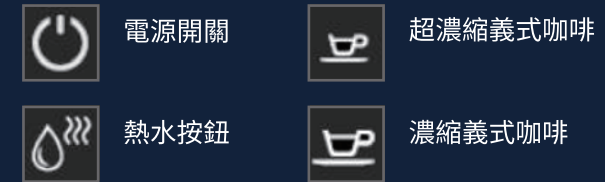


- |                |           |
|----------------|-----------|
| 1. 外部接水托盤      | 6. 咖啡豆容器  |
| 2. 內部接水托盤      | 7. 咖啡豆容器蓋 |
| 3. 咖啡渣盒        | 8. 水箱     |
| 4. 咖啡出水口(可調高度) | 9. 沖泡核心   |
| 5. 控制面板        | 10. 核心門   |
|                | 11. 電源線   |

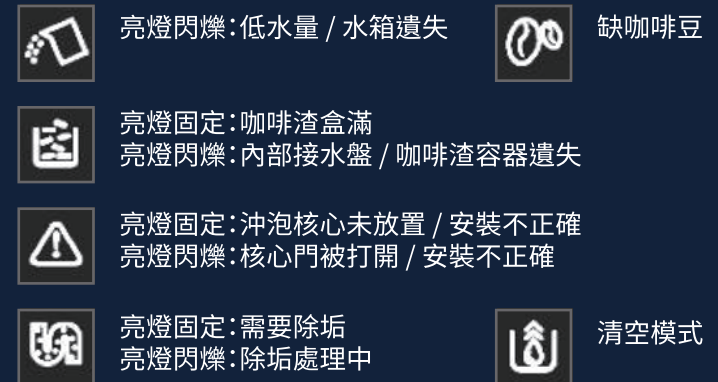
## 介面解說



### 觸控面板區



### 操作圖示功能



### 警告圖示功能

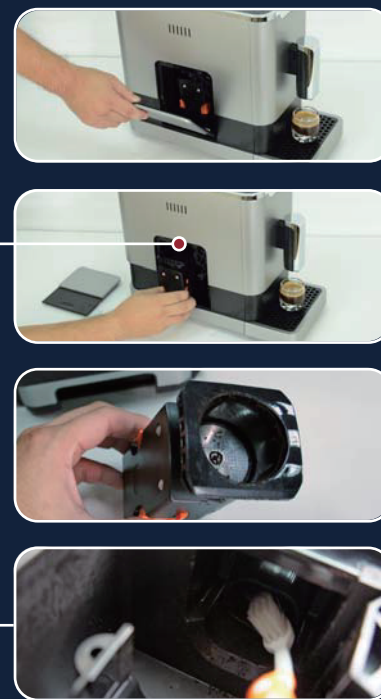
# 使用方法



1. 插上電源
2. 打開咖啡豆容器蓋，裝入適量咖啡豆
3. 調整咖啡豆研磨粗細 (咖啡濃度)   
 \*右轉研磨粗(淡)   
 \*左轉研磨細(濃)
4. 裝滿水箱
5. 將咖啡杯放置咖啡出水口，並調整出水口高度
6. 按下電源開關
7. 選擇超濃縮或濃縮義式咖啡
8. 享受美味咖啡

# 清潔方式

\*沖泡核心清潔：依使用頻率每兩天一次或每週一次



1. 下壓開啟核心門並移除
2. 食指及姆指按壓沖泡核心左右分離鈕
3. 拉出沖泡核心並用清水清潔晾乾
4. 可用牙刷或棉花棒清潔沖泡核心上方洞口   
 \*需定期清潔以防洞口堵塞
5. 將沖泡核心及核心門裝回



亮燈固定：咖啡渣盒滿  
機器運轉中請勿清潔

\*接水盤及咖啡渣清潔：燈亮或使用完畢後清潔



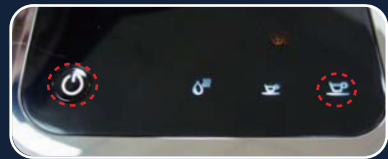
1. 移除外、內部接水盤及咖啡渣盒
2. 清潔咖啡渣並沖洗容器
3. 將接水盤及咖啡渣盒裝回

# 清空模式

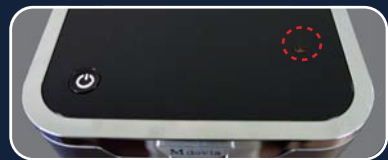
\*咖啡機將長時間不運轉時使用



1. 將空咖啡杯放置於咖啡出水口



2. 在待機模式下，長按電源及濃縮咖啡鈕，長嗶聲進入清空模式



3. 清空指示燈閃爍，表示清空模式進行中



4. 從設備移除水箱，此時清空指示燈將會停止閃爍。若要返回待機模式可以在移除水箱前按下電源開關。

5. 當清空完成後，機器將自動關閉



亮燈固定：需要除垢

除垢時間約1小時，請務必在機器旁注意狀況。

\*機器除垢：燈亮時清潔



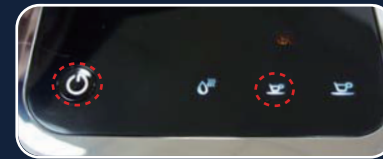
1. 將水箱加滿水

第一次加水

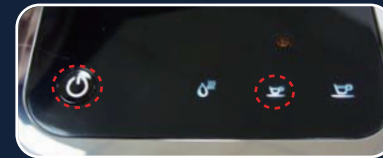


2. 將大容量的耐熱容器放於咖啡出水口

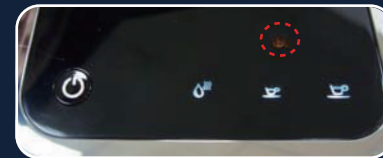
容器必須夠容納水箱水量



3. 待機模式下，長按電源開關鈕及超濃縮咖啡鈕約5秒，長嗶聲進入除垢模式



4. 按壓超濃縮咖啡鈕確認除垢。若要返回待機狀態下按電源開關。



5. 除垢圖示閃爍表示設備正在除垢中。



6. 當水箱中的水到達低水位，超濃縮咖啡圖示會閃爍。此時可以清除水箱中剩餘的水。



7. 再次將水箱補滿水，超濃縮咖啡圖示將停止閃爍。機器將會繼續除垢完成後機器將自動關閉。

第二次加水

## 注意事項

1. 請將插頭插於牆壁插座，勿插於延長線上，以免超出負荷造成機器損壞。
2. 請勿隨意拆解機器，如有損壞情形，請交由維修客服中心處理。
3. 清潔本產品時，請注意用電安全。
4. 本產品僅供室內及家庭使用。
5. 咖啡豆槽請勿使用合成咖啡豆 (ex: 香草咖啡豆)
6. 咖啡豆槽請勿裝入咖啡粉 (本機台只限裝咖啡豆)
7. 機器運轉時，請勿關閉電源。
8. 使用本產品請遠離易燃物、爆裂物、易燃揮發性氣體。
9. 機身請勿置於火燄或高溫處。
10. 水箱請勿加入除水之外的任何液體。